

PLASTIPOL SCHEU

FAHRZEUG-, LAGER- UND BETRIEBSEINRICHTUNGEN

Zubehörsortiment
für Ihre ganz
individuelle
Einrichtung



DAS PLASTIPOL-SCHEU ZUBEHÖR-PROGRAMM

Komplettieren Sie Ihre Plastipol-Scheu Fahrzeugeinrichtung mit ausgewählten, hochwertigen Komponenten und geben Ihrem Fahrzeug die besondere Note. Das umfangreiche Zubehör lässt keine Wünsche offen. Gestalten Sie Ihren Arbeitsplatz nach Ihren Bedürfnissen und ergänzen und komplettieren Sie nach Belieben. Wie Sie sich auch entscheiden, wir haben die Lösung! Alles rund um Ihr Fahrzeug. Hierbei ist es uns wichtig, Sie zufrieden zu stellen.

ERGÄNZUNGEN **SEITE 4**

Vervollständigen und ergänzen Sie Ihre Fahrzeugeinrichtung von Plastipol-Scheu mit ausgewählten Produkten. Machen Sie aus Ihrem Fahrzeug ein individuelles Stück.

ORDNUNG UND SICHERHEIT **SEITE 7**

Alles an seinem Platz, sicher verstaut. Kein langes Suchen und dies unter Berücksichtigung aller erforderlichen Sicherheitsmaßnahmen, die Sie als Fahrzeugführer und Fahrzeugbesitzer haben.

LÜFTUNGSSYSTEME UND FLASCHENHALTER **SEITE 10**

Nach der „Gefahrgutverordnung (GGVS)“ ist beim Transport von Gasen eine Fahrzeugbelüftung mit freien Öffnungen von mind. 2 mal 100 cm² erforderlich. Die Be- und Entlüftung hat diagonal zwischen Dachöffnung und Boden zu verlaufen. Die Flaschen müssen ausreichend gesichert sein.

LADUNGSSICHERUNG **SEITE 11**

Wir haben die Produkte für Ihre Sicherheit! Sichern Sie sperrige Lasten gegen Verrutschen, verzurren Sie Ihre Ladung. Schaffen Sie optimale Ladungssicherung.

ELEKTRIK **SEITE 12**

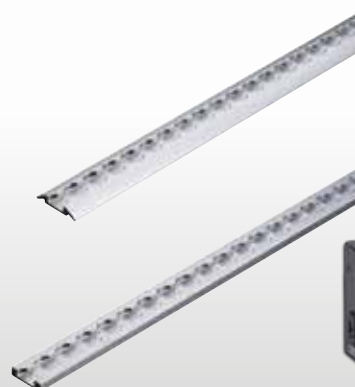
Hier finden Sie die komplette Elektrik rund um Ihr Nutzfahrzeug.

BODEN- UND WANDVERKLEIDUNG **SEITE 14**

Plastipol-Scheu bietet Ihnen für alle Fahrzeuge die passende Boden- und Wandverkleidung in verschiedenen Ausführungen.

SONSTIGES ZUBEHÖR **SEITE 15**

Benötigen Sie einen Dachträger oder eine Trittstufe, Plastipol-Scheu kennt auch hier keine Grenzen und setzt Ihre Wünsche in die Tat um.



Sie suchen fahrzeugspezifische Einrichtungslösungen? Diese stehen Ihnen zum Download auf unserer Web-Seite www.plastipol-scheu.de bereit!



Zögern Sie nicht...
Telefon: +49 64 71 / 31 02 - 0



Haben Sie schon einmal darüber nachgedacht unseren Rundumservice in Anspruch zu nehmen? Wir bieten für die Ausstattung von Service-, Kundendienst- und Werkstattwagen für alle Branchen an:

- » Bedarfsanalyse vor Ort
- » Präsentation von Vorführfahrzeugen
- » fahrzeugspezifische Einbauplanung
- » kundenorientierte Sonderlösungen
- » mobiler Ein- und Umbauservice
- » Einbau von Fleetmanager-Systemen
- » Einbau von Freisprecheinrichtungen
- » Einbau von Laderaumverkleidungen
- » Einbau von Ladungssicherungssystemen
- » Einbau von Lüftungssystemen
- » Einbau von Navigationssystemen
- » Installation jeglicher Kfz-Elektrik 12-380V
- » Anbau von Anhängervorrichtungen
- » Anbringung von Handyhalterungen
- » Anbringung von Fahrzeugbeschriftungen und Warnmarkierungen
- » Einbau von Standheizungen
- » Full-Service Flottenabwicklung
- » Hol- und Bringservice von Kundenfahrzeugen bundesweit
- » TÜV-Fahrzeugabnahme
- » u.v.a.

Bodenholm mit Fittingaufnahme

HOA.48	Bodenholm mit Fittingaufnahme – Belastung max. 150 daN 485 mm lang
HOA.73	Bodenholm mit Fittingaufnahme – Belastung max. 150 daN 735 mm lang
HOA.85	Bodenholm mit Fittingaufnahme – Belastung max. 150 daN 855 mm lang
HOA.103	Bodenholm mit Fittingaufnahme – Belastung max. 150 daN 1030 mm lang
HOA.125	Bodenholm mit Fittingaufnahme – Belastung max. 150 daN 1255 mm lang
HOA.137	Bodenholm mit Fittingaufnahme – Belastung max. 150 daN 1375 mm lang



Abschlussbügel

AB 315 Abschlussbügel für Seitenwand/Mittelwand eloxiert m. Griffschenkel blau



Kofferklemmen

KK.73	Kofferklemme 730 mm lang - für Einbaubreite 735 mm
KK.85	Kofferklemme 850 mm lang - für Einbaubreite 855 mm
KK.103	Kofferklemme 1025 mm lang - für Einbaubreite 1030 mm
KK.125	Kofferklemme 1250 mm lang - für Einbaubreite 1255 mm
KK.137	Kofferklemme 1370 mm lang - für Einbaubreite 1375 mm



Klappensätze Strangpressprofil

AK.10-48	Alum.-Klappe 100-485 mm inkl. Montagesatz
AK.10-73	Alum.-Klappe 100-735 mm inkl. Montagesatz
AK.10-85	Alum.-Klappe 100-855 mm inkl. Montagesatz
AK.10-103	Alum.-Klappe 100-1030 mm inkl. Montagesatz
AK.10-125	Alum.-Klappe 100-1255 mm inkl. Montagesatz
AK.10-137	Alum.-Klappe 100-1375 mm inkl. Montagesatz
AK.20-48	Alum.-Klappe 211-485 mm inkl. Montagesatz
AK.20-73	Alum.-Klappe 211-735 mm inkl. Montagesatz
AK.20-85	Alum.-Klappe 211-855 mm inkl. Montagesatz
AK.20-103	Alum.-Klappe 211-1030 mm inkl. Montagesatz
AK.20-125	Alum.-Klappe 211-1255 mm inkl. Montagesatz
AK.20-137	Alum.-Klappe 211-1375 mm inkl. Montagesatz
AK-MS 10	Montagesatz für Alum.-Klappe 100 mm
AK-MS 20	Montagesatz für Alum.-Klappe 211 mm

Individuelle Zuschnitte sind selbstverständlich möglich!

Spraydosenhalter

Abb. 1	SDH-4	Spraydosenhalter 4-fach 140x380x90 mm
Abb. 2	SDH-6	Spraydosenhalter 6-fach 100x243x163 mm

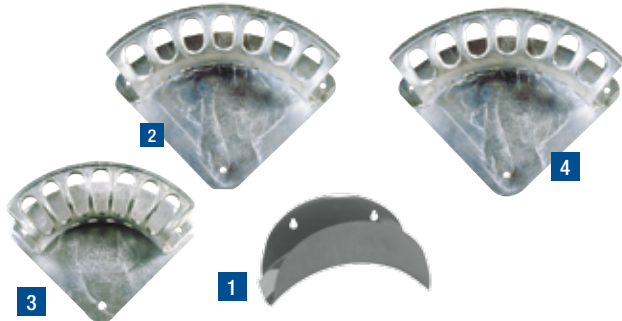
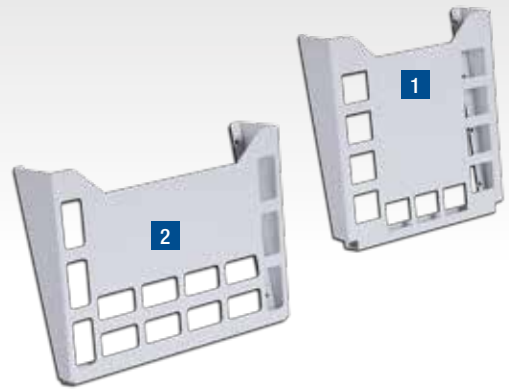


Ablagefach

Abb. 1	AF 11-30-8	Ablagefach 115x300x85
Abb. 2	AF 11-40-8	Ablagefach 115x400x85

Prospekthalter

- Abb. 1 PHS 29-27 Prospekthalter / Ablagefach für Papiere, für Formate bis A4, Abm. ca. 295x270x35/75 mm "senkrechte Version"
- Abb. 2 PHW 25-34 Prospekthalter / Ablagefach für Papiere, für Formate bis A4, Abm. ca. 255x345x30/70 mm "waagerechte Version"



Schlauchhalter

- Abb. 1 XSH.23-14 Schlauchhalterung verz. 230x140 mm
- Abb. 2 XSH.35-14 Schlauchhalterung Alum. 350x145 mm
- Abb. 3 XSH.19-7 Schlauchhalterung Alum. 190x70 mm
- Abb. 4 X662002 Schlauchhalterung Alum. 250x100 mm

Kanister / Halterung

- Abb. 1 XHK 20-34-36 Halterung Benzin- /Ölkanister 200x345x360 mm
- Abb. 2 X30.12.103 Halterung für Kanister 10/15 l inkl. Gurt
- Abb. 3 KH.47-28 Halterung für Kanister inkl. Gurt 470x280 mm
- Abb. 4 X99.90.24 Kanister 10 Liter inkl. Auslaufhahn
- Abb. 5 X99.90.30 Kanister 15 Liter inkl. Auslaufhahn



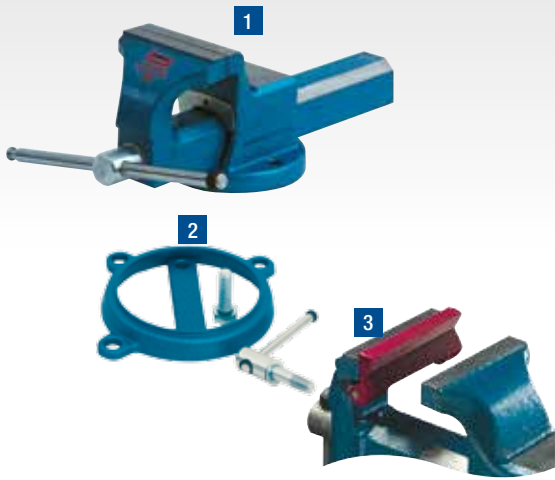
Diverses

- Abb. 1 XPS Papierspender 340x185x155 mm
- Abb. 2 XPK Papierkorb 350x310/250x250 mm
- Abb. 3 PLPRH Papierrollenhalter 130x270x350 mm
- Abb. 3 PLWT Papierrolle weiß, 220 mm breit, Durchmesser 180 mm
- o. Abb. XPSPR Papierrolle für XPS

Flügeltürschrank

Die Flügeltürschränke können optional mit Einlegeböden und Garderobenteil ausgestattet werden.





Schraubstöcke

Abb. 1	XPS 115	Parallelschraubstock 115 mm, Stahl geschmiedet
o. Abb.	XPS 135	Parallelschraubstock 135 mm, Stahl geschmiedet
Abb. 2	XDT.115	Drehteller 115 mm
o. Abb.	XDT.135	Drehteller 135 mm
Abb. 3	XRB 115	Rohrspannbacke 115 mm
o. Abb.	XRB 135	Rohrspannbacke 135 mm
o. Abb.	XPS 120	Parallelschraubstock Magnat, 120 mm Backenbreite, stahlgeschmiedet, m. Vierkantaufnahme für 1/2 Zoll Antriebssysteme
o. Abb.	XDT.120	Drehteller 120 mm (Magnat)
o. Abb.	XRB 120	Rohrspannbacke 120 mm (Magnat)

Schubkastenregal

Abb. 1	XSKR-89-41-32-6	Schubkastenregal 890x410x320 mm mit Schubladen 3x85/3x170mm
Abb. 2	AR 85-41-32	Abrollrand für XSKR 89-41-32, 85x410x320 mm

Aufgrund der Baubreite eignet sich das Schubkastenregal ideal zum Quereinbau, Bedienung der Schubladen über die Schiebetür.



Werkplatten

Abb. 1	XWP.30-18-65	Werkplatte klappbar "Stabilo" Abm. Platte 30x180x650 mm
Abb. 2	XWP-KH 1035	Werkplatte, klappbar, mit Gasdruckdämpfern, HxBxT: 1065x290x230 mm, Abm. Platte 1035x280x30 mm
Abb. 3	NWPAP 73	Werkplatte ausziehbar inkl. Zwischenrahmen 735 mm
o. Abb.	NWPAP 85	Werkplatte ausziehbar inkl. Zwischenrahmen 855 mm
o. Abb.	NWPAP 103	Werkplatte ausziehbar inkl. Zwischenrahmen 1030 mm
o. Abb.	NWPAP 125	Werkplatte ausziehbar inkl. Zwischenrahmen 1255 mm
o. Abb.	NWPAP 137	Werkplatte ausziehbar inkl. Zwischenrahmen 1375 mm
o. Abb.	XWP 35-17-65-0	Werkplatte klappbar 37x175x650 mm für UG 310 mm
o. Abb.	XWP 35-17-65-1	Werkplatte klappbar 37x175x650 mm für UG 410 mm
o. Abb.	XWP 35-17-65-2	Werkplatte klappbar 37x175x650 mm für UG 510 mm
o. Abb.	XWP 35-17-80-0	Werkplatte klappbar 37x175x800 mm für UG 310 mm
o. Abb.	XWP 35-17-80-1	Werkplatte klappbar 37x175x800 mm für SW/MW / für UG 410 mm
o. Abb.	XWP 35-17-80-2	Werkplatte klappbar 37x175x800 mm für UG 510 mm
o. Abb.	XWP 35-25-80-0	Werkplatte klappbar 37x250x800 mm für UG 310 mm
Abb. 4	XWP 35-25-80-1	Werkplatte klappbar 37x250x800 mm für SW/MW / für UG 410 mm
o. Abb.	XWP 35-25-80-2	Werkplatte klappbar 37x250x800 mm für UG 510 mm

Schraubstock, Drehteller und Rohrspannbacke gehören nicht zum Lieferumfang der Werkplatten.

Lagerboxen

23K3012011	Lagerbox blau 90x115x295 mm
23K3018011	Lagerbox blau 90x175x295 mm
23K3024011	Lagerbox blau 90x235x295 mm
23K4012011	Lagerbox blau 90x115x395 mm
23K4018011	Lagerbox blau 90x175x395 mm
23K4024011	Lagerbox blau 90x235x395 mm
23K1238	Zwischenwand transparent, für Lagerbox 3012/4012
23K1838	Zwischenwand transparent, für Lagerbox 3018/4018
23K2438	Zwischenwand transparent, für Lagerbox 3024/4024



Die Lagerboxen sind hergestellt aus Polystyrol – schlag- und bruchstabil. Eine individuelle Unterteilung durch steckbare Zwischenwände ist optional möglich.



Transportbehälter

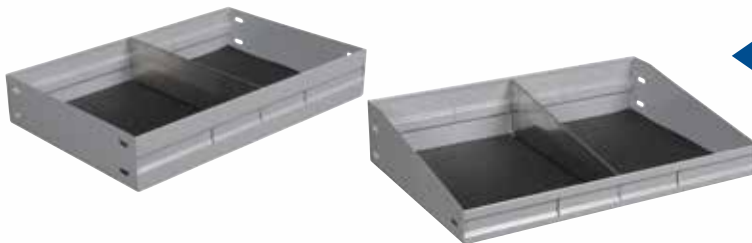
26510016P	Transportbehälter K 5100 grau, 400x300x120 mm
26511516P	Transportbehälter K 5115 grau, 400x300x170 mm
26520016P	Transportbehälter K 5200 grau, 400x300x220 mm
26530016P	Transportbehälter K 5300 grau, 400x300x325 mm

Die Transportbehälter sind hergestellt aus Polypropylen, sind stapelbar, abgestimmt auf die Maße der Europalpalette – Passend für die Mulden- und Regalwannen aus dem Plastipol-Scheu Fahrzeugeinrichtungsprogramm.

Sichtlagerkästen

20K43016	Sichtlagerkasten Größe 1, 75x95x230/200 mm
20K3NS16	Sichtlagerkasten Größe 2, 130x140x230/200 mm
20K2NS16	Sichtlagerkasten Größe 3, 150x200x300/350 mm

Die Sichtlagerkästen sind hergestellt aus Polystyrol – schlag- und bruchstabil. Die hierfür eigens hergestellten Aufnahmewannen sind mit Aussparungen versehen, so dass ein Verrutschen vermieden wird.



Unterteilungsblech für Aufsatz-, Regal- und Muldenwannen

EB 310-S	Alum.-Einsteckblech für SMW/AMW 310 mm
EB 410-S	Alum.-Einsteckblech für SMW/AMW 410 mm
EB 310	Alum.-Einsteckblech für SAW/SRW/ARW 310 mm
EB 410	Alum.-Einsteckblech für SAW/SRW/ARW 410 mm

Antirutschmatten

Hochwertige Antirutschmatten 1,5 mm stark, passgenauer Zuschnitt für alle Wannen und Schubladen aus dem Plastipol-Scheu Programm.

Darüber hinaus führen wir Riefengummimatten in einseitiger selbstklebender Version als auch in der einfachen Ausführung ohne Klebeauflage.

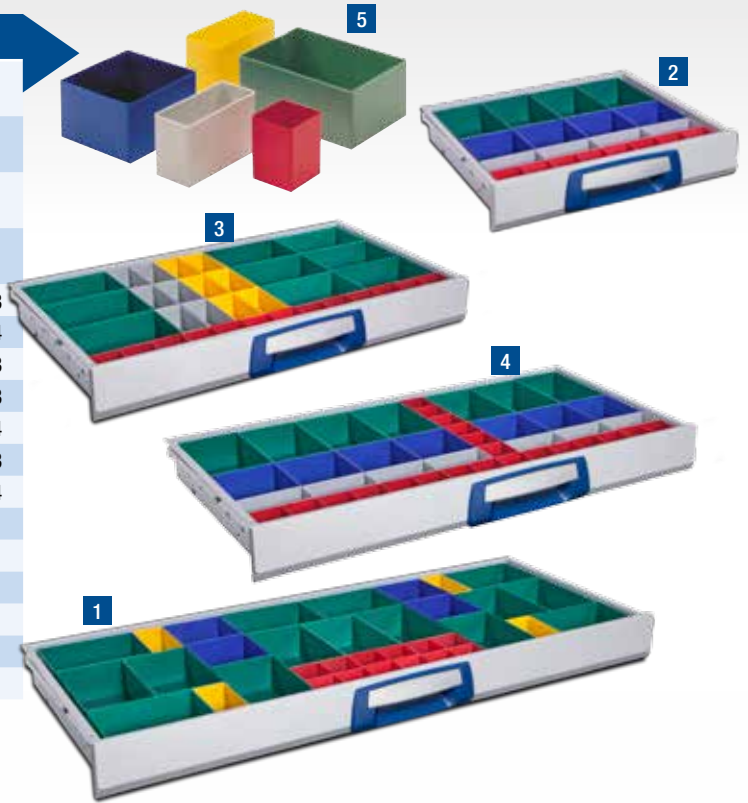


Ordnerhalterung

o. Abb.	OH 20-21-3	Ordnerhalterung 20/100x215x310 mm
o. Abb.	XOH 20-40-3	Ordnerhalterung 400 mm breit mit abklappbarer Frontblende
o. Abb.	XOH 20-50-3	Ordnerhalterung 500 mm breit mit aufklappbarer Frontblende
Abb. 1	XOH 20-55-3	Ordnerhalterung 550 mm breit mit abklappbarer Frontblende
o. Abb.	XOH 20-92-3	Ordnerhalterung 920 mm breit mit abklappbarer Frontblende
o. Abb.	XOR 39-20-39	Ordnerregal 390x200x390 mm mit aufgeschw. Wanne
Abb. 2	XOR 61-25-31	Ordnerregal 610x250x315 mm

Schubkastenboxeneinsatz

o. Abb.	XSKB 102-3	Schubkasteneinsatz 29-teilig für Schublade PSK 102-3
Abb. 1	XSKB 102-4	Schubkasteneinsatz 35-teilig für Schublade PSK 102-4
o. Abb.	XSKB 34-5R	Schubkastenboxen-Einsatz für SPSK 8-34-5 (Querbloc), 17-teilig, klar
o. Abb.	XSKB 35-3R	Schubkastenboxen-Einsatz für SPSK 8-35-3, 10-teilig, klar
o. Abb.	XSKB 55-3	Schubkasteneinsatz 16-teilig für Schublade A/SPSK 48-3
Abb. 2	XSKB 55-4	Schubkasteneinsatz 20-teilig für Schublade A/SPSK 48-4
o. Abb.	XSKB 35-3	Schubkasteneinsatz 11-teilig für Schublade A/SPSK 35-3
Abb. 3	XSKB 73-3	Schubkasteneinsatz 25-teilig für Schublade A/SPSK 73-3
o. Abb.	XSKB 73-4	Schubkasteneinsatz 33-teilig für Schublade A/SPSK 73-4
o. Abb.	XSKB 92-3	Schubkasteneinsatz 32-teilig für Schublade A/SPSK 85-3
Abb. 4	XSKB 92-4	Schubkasteneinsatz 42-teilig für Schublade A/SPSK 85-4
Abb. 5	XKB 6-5-5	Kunststoffeinsatzkasten rot 63x54x54 mm
Abb. 5	XKB 6-10-5	Kunststoffeinsatzkasten gelb 63x108x54 mm
Abb. 5	XKB 6-10-4	Kunststoffeinsatzkasten grau 63x108x48 mm
Abb. 5	XKB 6-10-16	Kunststoffeinsatzkasten grün 63x108x162 mm
Abb. 5	XKB 6-10-10	Kunststoffeinsatzkasten blau 63x108x108 mm
o. Abb.	XSKE 2	Schubkasteneinsatz für SK/PSK 48-4 (Abb. Seite 8)



Koffer

Abb. 1	GRKPS8015	PS Servicekoffer mit 15 Einsatzkästen 79x413x330 mm
Abb. 2	GRKPS1506	PS Servicekoffer mit 9er Steickeiler 147x413x330 mm
Abb. 3	BB1	Modulbox 1, HxLxB: 105x396x296 mm, leer
Abb. 4	BB2	Modulbox 2, HxLxB: 158x396x296 mm, leer
Abb. 5	BB3	Modulbox 3, HxLxB: 210x396x296 mm, leer
o. Abb.	BB4	Modulbox 4, HxLxB: 315x396x296 mm, leer
Abb. 6	BB5	Modulbox 5, HxLxB: 420x396x296 mm
Abb. 7	KHRK	Kofferhalter seitlich, passend für Koffer RKPS8015, Lieferung ohne Koffer

Die Modulboxen sind mit verschiedenen Unterteilungen verfügbar, gerne beraten wir Sie und machen Ihnen ein individuelles Angebot. **Service zum Nulltarif: (0800) 3040550.**



Sicherheit

Abb. 1	XFL 2	Feuerlöscher 2 kg inkl. KFZ-Halterung
Abb. 2	XFL 6	Feuerlöscher 6 kg inkl. KFZ-Halterung
o. Abb.	XFL 12	Feuerlöscher 12 kg inkl. KFZ-Halterung
Abb. 3	XFLH 6	Feuerlöscherhalterung für 6 kg Löscher
o. Abb.	XFLH 12	Feuerlöscherhalterung für 12 kg Löscher
o. Abb.	X99.90.22	Warnmarkierung 3M gem. DIN 30710 - Zuschnitt
Abb. 4	X99.90.45	Warnmarkierungs-Set 141x705 mm - je 4x rechts-/linksweisend gem. DIN 30710 -



LÜFTUNGSSYSTEME UND FLASCHENHALTER

Be- und Entlüftung

Abb. 1	XDB 20 S	Dachlüfter aus stoßfestem Kunststoff
Abb. 2	BG 36-11	Be- und Entlüftungsgitter 360x115 mm
o. Abb.	XDB 11 M	Dachlüfter mit Gebläsemotor 12/24 V, 2-stufiges Gebläse, Kapazität: 90 m³/h
Abb. 3	XBG.15-13	Be- /Entlüftungsgitter aus Kunststoff, weiß
Abb. 4	XWABL 15-15	Wasserabweisblech 150x155x15/45 mm für BG 15-13, verz. Blech
Abb. 5	XES 6-16-16	Bodenlüfter Edelstahl
o. Abb.	XSLIA	Seitenlüfter 2-teilig für Fahrzeuge ohne Wandverkleidung aus Kunststoff, schwarz
Abb. 6	XSLDIA	Seitenlüfter 3-teilig für Fahrzeuge mit Wandverkleidung aus Kunststoff, schwarz



Gemäß GGVS 21212, DVS 0211 gilt folgende Regel:

Für den Transport von Druckgasflaschen in geschlossenen Kraftfahrzeugen sind 2 nichtverschließbare Öffnungen notwendig, der Einbau hat möglichst diagonal zu erfolgen. Der freie Lüftungsquerschnitt jeder Öffnung muss mindestens 100 cm² betragen.



Flaschenhalterungen

Abb. 1	XFHG.10	Flaschenhalterung für Flaschen 10 l, mit Einstellblech
Abb. 2	XFHG.40	Flaschenhalterung für Flaschen 20/40 l
Abb. 3	XFFR 115-55-3	Kältemittel-Flaschenregal 4-fach - Breite 555 mm
o. Abb.	XFFR 115-92-3	Kältemittel-Flaschenregal 6-fach - Breite 925 mm
o. Abb.	XFFR 115-110-3	Kältemittel-Flaschenregal 8-fach - Breite 1100 mm
Abb. 4	XFFH-6-24-4	Flaschenhalterung inkl. Gurt für Flaschen 5/11 kg
Abb. 5	XFH.300	Flaschenhalterung für Flaschen 10/20/40 l
Abb. 6	XDFH.200	Doppelflaschenhalterung für Flaschen 10 l
o. Abb.	XHS 300	Halteschiene 300 mm inkl. Stäbchenleiste/Gurt XRSG 1050/2 Endstücke
Abb. 7	XHS 400	Halteschiene 400 mm inkl. Stäbchenleiste/Gurt XRSG 1050/2 Endstücke

Beachten Sie unsere wichtigen Hinweise bei Gefahrguttransport:

- » Zusammenladeverbot bei einigen Stoffen beachten (Klasse 1, 4.1 und 5.2)
- » Verwendung unbeschädigter, geeigneter und gekennzeichnete Verpackung
- » Ein 2 kg Feuerlöscher muss mitgeführt werden

LOCHPLATTENHAKEN



Haken für Lochplatten und Seitenwände

Abb. 1	LBC1-79	Eindornhaken - Länge 60 mm - 60x27x79 mm
o. Abb.	LBC1-107	Eindornhaken - Länge 90 mm - 60x27x107 mm
Abb. 2	LBC2-47	Doppelhaken - Länge 30 mm - 60x27x47 mm
o. Abb.	LBC2-79	Doppelhaken - Länge 30 mm - 60x27x79 mm
Abb. 3	LBC3-71	Winkelhaken - Länge 50 mm - 60x27x71 mm
o. Abb.	LBC3-96	Winkelhaken - Länge 75 mm - 60x27x96 mm
Abb. 4	LBC4-70	Doppel-Winkelhaken - Länge 40 mm - 61x44x70 mm
o. Abb.	LBC4-79	Doppel-Winkelhaken - Länge 50 mm - 61x50x79 mm
Abb. 5	LBC5-53	Zangenhalter - Länge 17 mm - 60x45x53 mm
o. Abb.	LBC5-61	Zangenhalter - Länge 20 mm - 60x62x61 mm
Abb. 6	LBC6-46	Werkzeugklemme Durchmesser 18 mm - 60x27x46 mm
o. Abb.	LBC6-56	Werkzeugklemme Durchmesser 24 mm - 60x33x56 mm
Abb. 7	LBC8-77	Ablagedose Durchmesser 50 mm - 114x59x77 mm

Die Lochblechhaken aus dem Plastipol-Scheu Programm passen auf das Aluminiumblech für die Seitenwände als auch auf die Seitenteile der Fahrzeugeinrichtung mit der Lochung 9,2 mm Quadrat, 34 mm und 38 mm Teilung

Denken Sie an Ihre Sicherheit. Die Ladungssicherungsteile von Plastipol-Scheu bieten Ihnen ein Höchstmaß an Sicherheit. Wir garantieren durch Crash-Tests in Übereinstimmung mit den gängigen Normen und Gesetzen die absolute Tauglichkeit. Mehr zum Thema Ladungssicherung unter www.plastipol-scheu.de. Auf unserer Homepage können Sie den Crash-Test unserer Fahrzeugeinrichtung einsehen.

Zubehör

Abb. 1	XWPH.8-12	Wandprofilhaken Alum. 80x120 mm
Abb. 2	XWPH.11-14	Wandprofilhaken Alum. 115x140 mm
Abb. 3	XKH	Kleiderhaken, poliert
o. Abb.	XSG 1000	Spanngurt 1000 mm mit Verschluss
o. Abb.	XSG 2000	Spanngurt 2000 mm mit Verschluss, 150 daN Zugkraft
Abb. 4	XSG 1500	Spanngurt 1500 mm mit Verschluss, 150 daN Zugkraft
o. Abb.	XSG 3000	Spanngurt 3000 mm mit Verschluss, 250 daN, Festende 800 mm
Abb. 5	XKG 3000	Klemmschlossgurt 3000 mm mit 2 Haken
Abb. 6	XKG 1500-F	Klemmschlossgurt 1500 mm, 150 daN mit Fitting für XAS, Festende 200 mm
o. Abb.	XRSG 1050	Ratschengurt 1050 mm lang mit 2 Haken, 400 daN Festende 170 mm
Abb. 7.	XRSG 1500	Ratschengurt 1500 mm lang mit 2 Haken, 750 daN
o. Abb.	XRSG 4000	Ratschengurt 4000 mm lang mit 2 Haken, 750 daN
o. Abb.	XRSG 3000	Ratschengurt 3000 mm mit Single-Stud Fitting - 600 daN - Festende 500 mm
Abb. 8	XZM 10-7	Zurrmulde mit Ring/Lasche 105x70 mm
Abb. 9	XVL.165	Verschlusslager für Stielwerkzeuge 150 mm
Abb. 10	XSV.112	Spatenverschluss 83 mm
Abb. 11	XHK.67-15	Haltekrampe 67 mm
Abb. 12	XGH 10	Gerätehalter 15-20 mm
Abb. 13	XGH 20	Gerätehalter 20-30 mm
Abb. 14	XGH 30	Gerätehalter 30-40 mm
Abb. 15	XGS.90	Geräteschiene Alum. 900 mm



Ladungssicherungsschienen und passendes Zubehör

Abb. 1	LTG	Leitergummi 1000 mm
Abb. 1	LTGH 50	Haken für Leitergummi Länge 50 mm, Breite 13 mm, LA = 15 mm
o. Abb.	LTG-DPH	Dreilochplanenhaken, Kunststoff grau, 50x40 mm
Abb. 1	LTGRK	Leitergummihalierung Rundknopf 20 mm Ø, PVC schwarz
Abb. 2	SSAS 12-17	Sperrstange Alum., 1250-1750 mm, inkl. Schutzschlauch schwarz, mit Zapfen 19 mm
o. Abb.	SSAS 15-20	Sperrstange Alum., 1550-2050 mm, inkl. Schutzschlauch schwarz, mit Zapfen 19 mm
o. Abb.	SSAS 20-25	Sperrstange Alum., 2000-2500 mm, inkl. Schutzschlauch schwarz, mit Zapfen 19 mm
Abb.3	XASV2	Aufbau-Stäbchen-Verzurrleiste inkl. 2 Endstücke
o. Abb.	XASV300	Aufbau-Stäbchen-Verzurrleiste 300 mm inkl. 2 Endstücke
o. Abb.	XASV400	Aufbau-Stäbchen-Verzurrleiste 400 mm inkl. 2 Endstücke
Abb. 4	XASKE	Kunststoff-Endstück grau, für Airline-Schiene XAS 50x11 mm
o. Abb.	XKE2	Kunststoff-Endstück schwarz, für Stäbchen-Zurrleiste
Abb. 5	XAS.34X9	Airline-Schiene 34x9,6 mm - Zuschnitt
Abb. 6	XAS.44X9	Airline-Schiene 44x9,6 mm - Zuschnitt
o. Abb.	XAS.34X13	Airline-Schiene 34,5x13,5 mm - Zuschnitt
Abb. 7	XAS.50X11	Airline-Schiene 50x11,5 mm - Zuschnitt
Abb. 8	XAS.52X11	Airline-Schiene 52x11 mm - Zuschnitt
Abb. 9	XZR	Zurröse mit Ring für Airline-Schiene - D=29,5 mm
Abb. 10	XZP 1	Zurrplatte aus Alum., passend für XZR Zurröse
Abb. 11	XKL.3-44	Klemmleiste für verschiedene Werkzeuge, 440mm
o. Abb.	XKL.3-30	Klemmleiste für verschiedene Werkzeuge, 300mm





Die Schwerlastauszüge von Plastipol-Scheu werden über den Fahrzeugboden befestigt. Die 2-Stufenbedienung des Auszugs ermöglicht eine optimale Bedienbarkeit. Der Auszugsweg ist 80 %, eine Belastung von maximal 250 kg ist gegeben.

Sie wünschen eine bestimmte Größe – sprechen Sie uns an!

ELEKTRIK

Elektrik

o. Abb.	SKLF	Druckschalter, grün, 12V, für Rundumkennleuchte
o. Abb.	UNI-SCHALTER	Wechselschalter, weiß, für Innenbeleuchtung
o. Abb.	X04.20.03	Kipp-Schalter mit Kontrolllicht, rot, 12V, inkl. Leuchtmittel
Abb. 1	LED.L25	LED Power Rail, 250 mm lang, mit Schalter, 12V, 330 Lumen, weiß
Abb. 2	LED.L50	LED Power Rail, 500 mm lang, mit Schalter, 12V, 660 Lumen, weiß
o. Abb.	LED.L100	LED Power Rail, 1000 mm lang, mit Schalter, 12V, 1320 Lumen, weiß
Abb. 3	XHS 12-55	Halogen-Arbeitscheinwerfer 12V - 55W mit Magnetfuß
o. Abb.	XHS 12-55 F	Halogen-Arbeitscheinwerfer 12V - 55W mit Befestigungsbügel
Abb. 4	LED-AL	LED Akku-Arbeitsleuchte mit Magnetfuß, 15W, 900 Lumen, weiß, inkl. 230V und 12V Ladekabel
o. Abb.	XRUL 1	Rundumkennleuchte 12V - 55W für Festeinbau Hella
Abb. 5	XRUL 2	Rundumkennleuchte 12V - 55W mit Magnetfuß und Spiralkabel Hella
o. Abb.	XRUL 3	Rundumkennleuchte 12V - 55W für Festeinbau Britax
Abb. 6	XRUL 4	Rundumkennleuchte 12V - 55W mit Magnetfuß und Spiralkabel Britax
o. Abb.	XSDL 4	Steckdosenleiste 230V, 4-fach mit Überspannungsschutz und Schalter
Abb. 7	XSDL 50-6	Steckdosenleiste 230V - mit FI-Schutzschalter
Abb. 8	XSED	Stromeingangsdose 230V - mit Innenabdeckung
Abb. 9	XAL	Adapterleitung mit CEE-Stecker 230V
Abb. 10	XAD	Aufbau-Steckdose 12V Metall
Abb. 11	XADK	Aufbau-Steckdose 12V Kunststoff
Abb. 12	XASD	Aufbau-Powersteckdose 12V
Abb. 13	XASD 3	Aufbau-Dreifachsteckdose, 12-24 V / 20A, Durchmesser 21 mm für Universalstecker, mit Flachsteckeranschluss, ohne Schutzdeckel
o. Abb.	XKS 1	Kabelsatz 12V - nur bei Expert-Line
o. Abb.	XKS 2	Kabelsatz 230V
o. Abb.	PLKS	Verbindungsset für Kabelsatz zur Verkabelung 12 Volt
o. Abb.	X04.30.2	Kabel 2x1,5 mm ² , Meterware für PLKS
Abb. 14	XVLK 12-55	Verlängerungskabel Spiralkabel 2 m
o. Abb.	XST 12	Stecker 12V für Zigaretten- /Aufbausteckdose inkl. Adapter
Abb. 15	HSHB 90	Akku-Handscheinwerfer Eisemann HB 90 nicht ex-geschützt
Abb. 16	LED-L	LED-Leuchte SlimWhite mit Schalter, 20x45x32 mm, 490 Lumen
Abb. 17	LED-K	LED Kunststoffprofil, rückseitig mit Doppelklebeband, 1200 mm
Abb. 18	HSHALO 4	Handscheinwerfer Halo 4, ex-geschützt
Abb. 19	XTL-L	Transistorleuchte 12V - 2x8W - 380 mm
Abb. 20	LED-KLF	LED-Kennleuchte, 12 Volt, gelb, zum Festanbau, Dreipunkt-befestigung
Abb. 21	LED-KLM	LED-Kennleuchte, 12 Volt, gelb, mit Magnetfuß und Spiralkabel



Wechselrichter und Zusatzbatterien auf Anfrage.



Hervorragende Laptopstative für PKW, LKW und Transporter. Verstellmöglichkeiten in alle Richtungen. Wird der Laptop nicht benutzt, kann das Stativ nach unten weggeklappt werden und behindert so den Fahrer/Beifahrer nicht.

Set beinhaltet eine Computerplatte Hold large passend für 280-400mm breite Laptops. Bitte geben Sie bei der Bestellung an, wie und in welchen Fahrzeugtyp das Stativ befestigt werden soll, da ansonsten kein Adapter mitgeliefert wird.



Mobile Organisation

MB 64-40-25

Mobile Bürobox für den Beifahrersitz



Sie haben noch nicht das passende Zubehör gefunden?

Unsere langjährigen und erfahrenen Fachberater haben bestimmt die passende Lösung parat!



Wir bieten Ihnen für alle Transporter die passende Boden- und Wandverkleidung. Ausgewählte, hochwertige und perfekt verarbeitete Produkte, egal ob Lochblech, HDF-Material oder eine strapazierfähige Kunststoffverkleidung. Sprechen Sie uns direkt an, wir machen Ihnen ein individuelles Angebot. **Service zum Nulltarif: (0800) 3040550**

Protect-Line
SCHEU



Bodenplatte

- » Trägerplatte 12 mm Finnisches Birkenmultiplex
- » Beschichtung grau, rutschhemmend
- » Passgenauigkeit, eine Nutzung der vorhandenen Zurrösen ist durch Ausfräsungen im Boden gewährleistet (Erfüllung gem. DIN 75410 – Ladungssicherung)



Seitenwandverkleidung HDF

- » Trägerplatte 4 mm HDF-Platte
- » Maßgenau auf Fahrzeugtyp zugeschnitten



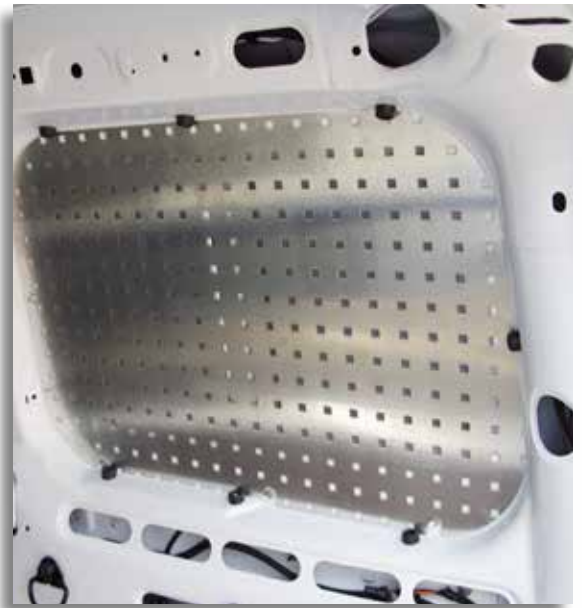
Kunststoffverkleidung

- » Material Kunststoff
- » Kratz- und stoßfest
- » Geringes Eigengewicht
- » Maßgenau auf Fahrzeugtyp zugeschnitten



Lochblechverkleidung

- » Material Aluminium
- » Euro Norm-Lochung
- » Materialstärke 1,5 mm
- » Maßgenau auf Fahrzeugtyp zugeschnitten



Technische Änderungen i. S. eines technischen Fortschritts sowie Farbabweichungen, Irrtümer und Druckfehler sind vorbehalten.

Durch den Einsatz von senkrechten Sperrbalken zwischen den in Fahrtrichtung quer oder längs angeordneten Lochschienen ist Ihr Fahrzeug besonders geeignet für den Transport von Bauelementen und sperrigen Gegenständen (z.B. stehende Platten, Türen, Fenster, ...).
Wir führen die fachgerechte Montage durch!



LoadStops



LadderStow®



Beacon Bracket



SafeStow3®



Rear Door Ladder



SafeStep™



KammBar Rear Roller



TowStep™



Aluminium Rack



SafeClamp®



KammBar®



Delta Bar®



Side Mounted PipeTube



PipeTube



Delta Bar Rear Roller

Dachträgersysteme und Trittstufen für jedes Modell.

SICHERHEIT

ORDNUNG

LADUNGSSICHERUNG

**PLASTIPOL
SCHEU**

FAHRZEUG-, LAGER- UND BETRIEBSEINRICHTUNGEN



Plastipol-Scheu GmbH & Co. KG
Industriestraße 9 · 35799 Merenberg
Tel.: +49 (0) 6471/3102-0 · Fax: +49 (0) 6471/3102-200
www.plastipol-scheu.de · info@plastipol-scheu.de