



Praxisgerechte Einrichtungslösungen
für den Einbau in Nutzfahrzeuge von

CITROËN

BERLINGO · JUMPY · JUMPER



Fahrzeugeinrichtungen
aus 100% Aluminium

System ALUCA Aktionspakete

für Nutzfahrzeuge von **CITROËN** – die praxisgerechten Einrichtungslösungen aus **100% Aluminium** für den Einbau in Servicefahrzeuge verschiedenster Branchen.

START

Das Servicepaket für **CITROËN BERLINGO**
ab Baujahr 08, Radstand 2728 mm
ab Baujahr 08, Radstand 2728L mm
und **CITROËN JUMPY**
ab Baujahr 07, Radstand 3000 mm

Modul links: B 1255 x H 950 x T 250/320 mm

Modul rechts: B 765 x H 950 x T 250/320 mm

Gewicht: 33 kg

Artikel-Nr.: 105015



BASIC

Das Servicepaket für **CITROËN BERLINGO**
ab Baujahr 08, Radstand 2728 mm
ab Baujahr 08, Radstand 2728L mm
und **CITROËN JUMPY**
ab Baujahr 07, Radstand 3000 mm

Modul links: B 1255 x H 950 x T 250/320 mm

Modul rechts: B 765 x H 850 x T 250/320 mm

Gewicht: 44 kg

Artikel-Nr.: 105016



STANDARD

Das Servicepaket für **CITROËN JUMPY**
ab Baujahr 07, Radstand 3120 mm
und **CITROËN JUMPER**
ab Baujahr 06, Radstand 3000 mm

Modul links: B 1990 x H 1050 x T 320 mm

Modul rechts: B 1185 x H 950 x T 420 mm

Gewicht: 74 kg

Artikel-Nr.: 105017



gedrehtes Schubladenelement

PLUS

Das Servicepaket für **CITROËN JUMPER**
ab Baujahr 06, Radstand 3450 mm
ab Baujahr 06, Radstand 4035 mm

Modul links: B 2480 x H 1050 x T 420 mm

Modul rechts: B 1500 x H 1050 x T 420 mm

Gewicht: 101 kg

Artikel-Nr.: 105018



gedrehtes Schubladenelement

- Alle Module einbaufertig vormontiert
- Lieferung jeweils inkl. Wand- und Bodenbefestigung

Gedrehtes Schubladenelement:

Komfortable Bedienung durch die Schiebetüre an der Beifahrerseite



Zubehör für CITROËN Nutzfahrzeuge

Seitenwandverkleidungen

aus Aluminium-Lochblech

- Zum Schutz der Fahrzeugseitenwand beim Be- und Entladen
- Lochblech kann Werkzeughalter und Zubehör aufnehmen



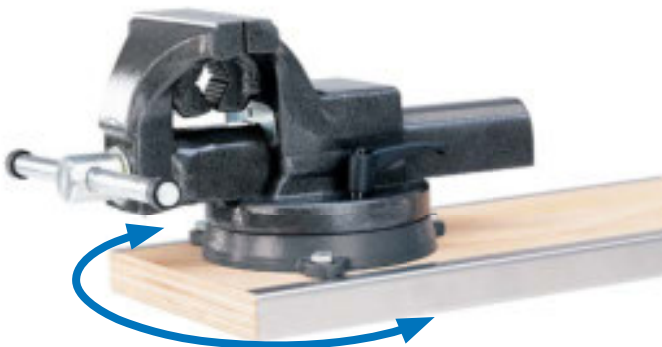
Bodenplatten

mit Aluminium-Einstiegsleisten

- Lange Haltbarkeit, auch durch Aluminium-Einstiegsleisten
- Kombinierbar mit Zurrschienen und Zurrpunkten
- ALUCA-Zurmulden nutzen die Originalzurrpunkte



Zubehör für Servicepakete **STANDARD** und **PLUS**:
Ausziehbare Werkbank mit 360° drehbarem Schraubstock



Modell*	Baujahr (ab)	Radstand (mm)	Gewicht (kg)	Artikel-Nummer
BERLINGO	08	2728	17	105111
BERLINGO	08	2728L	18	105114
JUMPY	07	3000	25	105117
JUMPY	07	3122	30	105120
JUMPER	06	3000	35	105123
JUMPER	06	3450	42	105126
JUMPER	06	4035	47	105129

*Fahrzeuge mit Schiebetüre rechts. Viele weitere Modelle auf Anfrage.



**Schnelle Beratung am Telefon
oder vor Ort. Einfach anrufen!**

ALUCA dimension2

Das innovative Unterbodensystem

für **NEMO** und **BERLINGO**

– individuell planbar



- Deckplatte als vollwertige Ladefläche bis 700 kg belastbar
- Ergonomische Be- und Entladung der Schubladen
- Schubladen mit Vollauszug
- Kombinierbar mit Zurrschienen und Zurrpunkten

Nützliches Zubehör



Zurrschiene
Aluminium, 990 mm,
Art. Nr. 100963
Aluminium, 1490 mm,
Art. Nr. 100964



Zurrpunkt
Aluminium, eloxiert
Art. Nr. 106153



Zurrgurt
mit Ratsche, 1 m
Art. Nr. 100979
mit Ratsche, 2 m
Art. Nr. 100980



Spanngurt
mit Klemmschloss, 1 m
Art. Nr. 100982
mit Klemmschloss, 2 m
Art. Nr. 100983



Spannverschluss
aus verzinktem Stahl
Länge Gummiband
90 mm
Art. Nr. 100893



Leitergummi
30 mm breit, mit 2
Einhängeknöpfen, 1 m
Art. Nr. 100985



**Schlauchhalter aus
Aluminium**
Schlauchhalter SH25
Breite 250 mm
Art. Nr. 105614
Schlauchhalter SH32
Breite 320 mm
Art. Nr. 105616



Gerätehalter
Gerätehalter 20 - 30 mm
Art. Nr. 101048
Gerätehalter 30 - 40 mm
Art. Nr. 101049
Schiene 500 mm
Art. Nr. 101050
Schiene 900 mm
Art. Nr. 101051



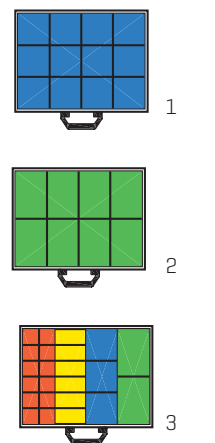
Ladungssicherungsnetz
1200 x 1800 mm
mit umlaufendem
Ratschenschloss-
Ringgurt
Art. Nr. 101014



Teleskop-Sperrstange
Aluminium
Länge 1250-1750 mm
Art. Nr. 103512
Länge 1550-2050 mm
Art. Nr. 103153



**Aluminiumkoffer
mit Insetboxen**
Abb. 1
Art. Nr. 100921
Abb. 2
Art. Nr. 100922
Abb. 3
Art. Nr. 100923



Akku-Handscheinwerfer
Arbeits- u. Notstrom-
leuchte, explosions-
geschützt, inkl. Lade-
station u. Halterung
Art. Nr. 102950



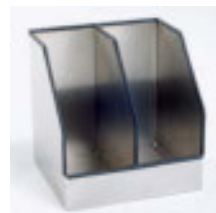
LED-Leuchte
24 Power-LEDs, 8 Watt
mit Ein-/Ausschalter
Art. Nr. 104904



**Handtuchhalter mit
Papier-Einwegtüchern**
Art. Nr. 100938
9 Ersatzrollen
Art. Nr. 100939



**Feuchte Reinigungs-
tücher**
Inhalt 50 Tücher
Art. Nr. 100943
Wandhalterung
Art. Nr. 100945



Ablagebox
Aluminium,
mit 2 Fächern
Art. Nr. 100895



Feuerlöscher 2 kg
inkl. Halterung
ABC-Löschpulver
Art. Nr. 100912

Weiteres Zubehör finden Sie in
unserem Hauptkatalog oder unter
www.aluca.de

Es gelten unsere Allg. Geschäftsbedingungen. Technische Änderungen vorbehalten.

ALUCA®

ALUCA GmbH · Westring 1
74538 Rosengarten · Germany
Tel. +49 791 950 40-0
Fax +49 791 950 40-20
info@aluca.de · www.aluca.de